

Repérer les évolutions de la demande et de l'offre de l'entreprise



CAPACITÉ

- Repérer les évolutions de la demande et de l'offre de l'entreprise

NOTION

- Le développement durable et ses conséquences sur l'offre : traitement des déchets (modèle circulaire), circuits courts, vente d'un usage ou d'une solution intégrée



VIDÉO

Yuka, l'application qui vous aide à manger sain

youtu.be/K3zDQkEzQrl

SITUATION

Le consommateur est de plus en plus éclairé, et le digital, en lui permettant l'accès à une information riche et dense, l'a transformé en « conso'lecteur », voire en « consom'acteur ». Il lit, il s'informe, il sélectionne, il trie, il commente, il donne son avis... Généralement plus engagé et réfléchi à l'égard de son comportement

de consommation, et parfois même plus investi dans la coconception de l'offre, il a besoin d'informations et de caractéristiques précises sur les produits. Parallèlement, le digital a permis le développement du e-commerce et l'apparition de nouveaux canaux de distribution tels que les Drive, sites de e-commerce...

<https://bfmbusiness.bfmtv.com>, août 2017.

- 1 • Quelle est l'utilité de l'application Yuka ?
- 2 • Consultez-vous les sites commerciaux : pour vous informer avant l'achat ? pour effectuer un achat ? pour donner votre avis sur le produit après l'achat ?
- 3 • Comment le digital a-t-il transformé le consommateur en « consom'acteur » ?

1

Les changements de pratiques de consommation

A. La prédominance de l'usage sur la propriété

DOCUMENT 1 - Consommation : louer au lieu d'acheter

À l'heure de l'économie collaborative et du recyclage, de plus en plus de Français préfèrent louer plutôt qu'acheter. [...] Dans le secteur de l'automobile, la location avec option d'achat (LOA) remporte un succès croissant : 73 % des voitures neuves en France sont financées ainsi, contre 42 % il y a cinq ans, selon l'Association française des sociétés financières. L'acheteur n'est pas immédiatement propriétaire du véhicule, il en est simplement locataire pendant 12 à 72 mois, durée pendant laquelle il paie un loyer chaque mois à une société de financement. L'entretien courant est soit inclus dans le

contrat de LOA, soit proposé en option (pour environ 20 euros par mois). À la fin de la période, l'automobiliste a alors le choix d'acheter le véhicule contre le paiement d'une valeur résiduelle ou de le rendre. Les avantages ? Un budget auto connu d'avance et lissé sur une ou plusieurs années. [...] Le mécanisme est attrayant, à tel point qu'il existe aussi pour nombre d'objets de notre quotidien. [...] La Fnac Darty, par son Pass Location, permet [...] de louer pendant 24 ou 36 mois ordinateurs, tablettes, smartphones, appareils photo reflex, consoles de jeu...

www.lemonde.fr, août 2018.

1 • En quoi consiste la location avec option d'achat (LOA) ?

2 • Quels sont les avantages de ce type de location ?

3 • Pourquoi les Français préfèrent-ils louer un bien plutôt que de l'acheter ?

DOCUMENT 2 - L'économie de l'abonnement

L'économie de l'abonnement s'est aujourd'hui largement banalisée et touche tous les secteurs de l'économie. [...] Les pratiques de l'abonnement correspondent tout d'abord à une demande de la part du public, à un changement dans les habitudes de consommation. Les jeunes générations, en particulier, n'ont pas les mêmes attentes que leurs aînés [...] et sont davantage dans une logique d'usage et de partage que d'achat. [...] En retour, l'économie de l'abonnement facilite aussi ces pratiques : il devient moins cher de recourir régulièrement à Lyft, Uber et Blablacar que de posséder son propre véhicule, payer un abonnement à Netflix revient bien moins cher que d'acheter des DVD... L'économie de l'abonnement tire donc avant tout son succès des nombreux avantages qu'elle comporte. En effet, elle permet aux entreprises de s'assurer des revenus réguliers, et donc d'avoir une meilleure vision de l'avenir, d'investir plus facilement et d'obtenir de meilleures perspectives de croissance. [...] Autre avantage : les nouveaux entrants peuvent croître rapidement sans investir des sommes colossales, grâce aux nombreuses plateformes et solutions clé en main.



<https://atelier.bnpparibas>

4 • Pour quelles raisons l'économie de l'abonnement s'est-elle développée ?

5 • Quels sont les avantages de l'abonnement ?

Pour les consommateurs	Bien et/ou service

B. L'économie collaborative

DOCUMENT 3 - Définition de l'économie collaborative

L'économie collaborative repose sur le partage ou l'échange entre particuliers de biens (voiture, logement, parking, perceuse, etc.), de services (covoiturage, bricolage, etc.), ou de connaissances (cours d'informatique, de

langues, etc.), avec échange monétaire (vente, location, prestation de service) ou sans échange monétaire (don, troc, volontariat), par l'intermédiaire d'une plateforme numérique.

6 • Citez les plateformes collaboratives que vous avez l'habitude d'utiliser. Quel est leur rôle ?

DOCUMENT 4 - Blablacar, leader du covoiturage

Blablacar est une plateforme de covoiturage qui met en relation des conducteurs qui ont de la place dans leur véhicule et qui souhaitent partager les frais de transport, avec des passagers qui souhaitent effectuer un trajet à moindre coût. Blablacar rentabilise ce service en prélevant une commission sur chaque trajet. Le succès de cette plateforme s'explique par les avantages offerts aux utilisateurs : la publication des profils des conducteurs et des passagers, la possibilité de laisser un commentaire, le paiement en ligne sécurisé... sans oublier les dimensions économique et environnementale.



7 • Quelle est la source de revenu de Blablacar ?

8 • Quelles raisons motivent les conducteurs et passagers à utiliser Blablacar ?

DOCUMENT 5 - La consommation collaborative

La consommation collaborative repose sur l'économie de partage. Elle désigne une manière de consommer qui donne priorité à l'usage sur la propriété, dans un souci de réduction des dépenses associé à des préoccupations environnementales et sociétales (lutte contre le gaspillage et la surproduction, développement du lien social). À quoi bon acheter une perceuse que l'on n'utilisera que 10 minutes dans sa vie ? Pourquoi acheter un véhicule qui passera 90 % du temps en stationnement ? Internet met en relation des particuliers qui souhaitent échanger ou louer des biens et services.

- **EXEMPLE :** les Repair Cafés sont des lieux éphémères où l'on se rencontre pour réparer des objets. On peut réparer soi-même ou se faire aider par des bricoleurs confirmés bénévoles. C'est un véritable moment de partage pour les bricoleurs : réparer, trouver des solutions, échanger.



Les Repair Cafés (de 4'37 à 6'55)
youtu.be/DKZ_ZygBSj8?t=4m37s

9 • Surlignez dans le document la définition de la consommation collaborative.

10 • En quoi Internet a-t-il contribué à son essor ?

11 • Quels sont les objectifs des Repair Cafés ?

12 • En quoi peut-on dire qu'ils contribuent à la protection de l'environnement ?

A. Les circuits courts

DOCUMENT 6 - Les AMAP, un circuit court de distribution des produits agricoles



Un circuit court est un mode de distribution qui compte au maximum un intermédiaire. Les consommateurs en quête de sens, d'authenticité et de lien plébiscitent ce mode de distribution qu'ils jugent responsable et écologique. 73 % des Français interrogés préfèrent acheter des produits locaux. Les AMAP (Association pour le maintien d'une agriculture paysanne) sont le trait d'union entre les paysans et les consommateurs. Elles mettent en relation un producteur et des consommateurs, qui s'engagent à acheter à l'avance la production ; de son côté, le producteur s'engage à produire des produits sains, sans engrais ni pesticides de synthèse. Tout le monde est gagnant : le paysan peut compter sur une clientèle fidèle, et les consommateurs bénéficient de produits issus de l'agriculture raisonnée.

AMAP : faire ses courses autrement (de 0'39 à 2'01)
youtu.be/tIK79s4s7Xo?t=39s



1 • En quoi les AMAP sont-elles des circuits courts ?

.....

2 • Pourquoi les consommateurs privilégient-ils de plus en plus le circuit court ?

.....

3 • Quels sont les avantages du circuit court : pour les consommateurs ? pour les agriculteurs ?

.....

.....

B. L'économie circulaire

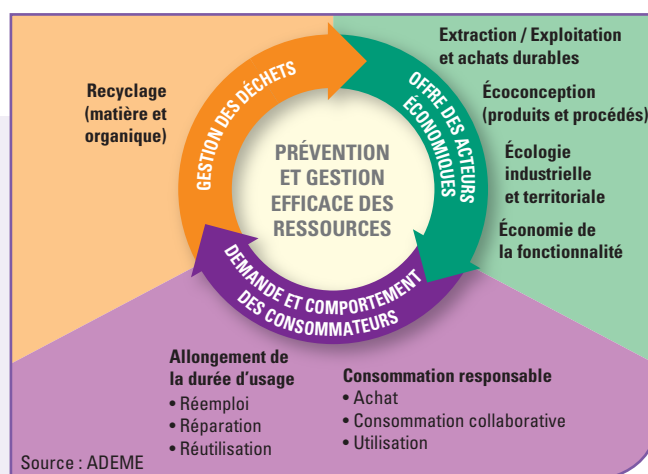
DOCUMENT 7 - L'économie circulaire

L'économie circulaire désigne un modèle économique dont l'objectif est de produire des biens et services de manière durable, en limitant la consommation et le gaspillage des ressources (matières premières, eau, énergie) ainsi que la production des déchets. Il s'agit de rompre avec le modèle de l'économie linéaire (extraire, fabriquer, consommer, jeter) pour un modèle économique « circulaire ».

www.ecologique-solidaire.gouv.fr, avril 2018.



Le principe de l'économie circulaire
youtu.be/evjGT35-4LU



4 • Pourquoi le modèle de l'économie linéaire doit-il être abandonné ?

.....

5 • Quel est le principe de l'économie circulaire ?

.....

DOCUMENT 8 - Les mesures environnementales d'Ikea

Ikea a annoncé vouloir lancer dès 2020 en France un nouveau service de location de mobilier. Au-delà d'un côté pratique où il sera possible de changer plus régulièrement la décoration de son intérieur en louant son mobilier, cette démarche répond surtout aux nouvelles exigences des consommateurs. Comme pour les voitures ou même les vêtements, de plus en plus de personnes préfèrent louer plutôt que d'être propriétaire. Mais, surtout, le groupe s'est engagé dans une démarche d'économie circulaire pour essayer d'avoir un impact positif sur le climat d'ici à 2030. Déjà, en Grande-Bretagne, les clients d'Ikea peuvent rapporter en magasin des canapés usagés qui sont ensuite revendus ou donnés à des œuvres de charité. Par ailleurs, Ikea développe l'éco-conception : les produits sont désormais fabriqués à partir de matériaux renouvelables et recyclés, avec dans le principe même de leur conception la possibilité d'être réutilisés, réparés ou à nouveau recyclés.



6 • Quels objectifs l'entreprise Ikea s'est-elle fixée à partir de 2020 ?

.....

.....

7 • Retrouvez dans le document 8 les illustrations des trois domaines de l'économie circulaire.

Offre des acteurs économiques	
Demande et comportement	
Gestion des déchets	

DOCUMENT 9 - Insoft crée Ector, la première basket française 100 % recyclée et recyclable



RECYCLÉE & RECYCLABLE

« Rien ne se perd, rien ne se crée, tout se transforme »
Lavoisier

L'impact environnemental d'ector a toujours été au cœur de nos préoccupations, et nous avons voulu inscrire ector dans une économie circulaire. Fabriquée à partir de matériaux recyclés (PES issus de bouteilles plastiques, caoutchouc recyclé), notre sneaker est également recyclable !

ector n'est pas éternelle. Nous le savons et nous l'avons pensé dès sa conception pour la rendre recyclable à son tour. D'une paire d'ector à la suivante, il n'y a qu'un fil... recyclé bien sûr !

Pour simplifier au maximum cette étape cruciale dans la vie de notre sneaker, nous avons mis en place un partenariat, local, pour organiser la collecte des sneakers en fin de vie et les retransformer en matière première pour les nouvelles paires.

Il ne vous reste plus qu'à trouver ector à votre pied.



La basket Ector
youtu.be/_-IWZqbRU0U



8 • Où les baskets Ector sont-elles produites ?

.....

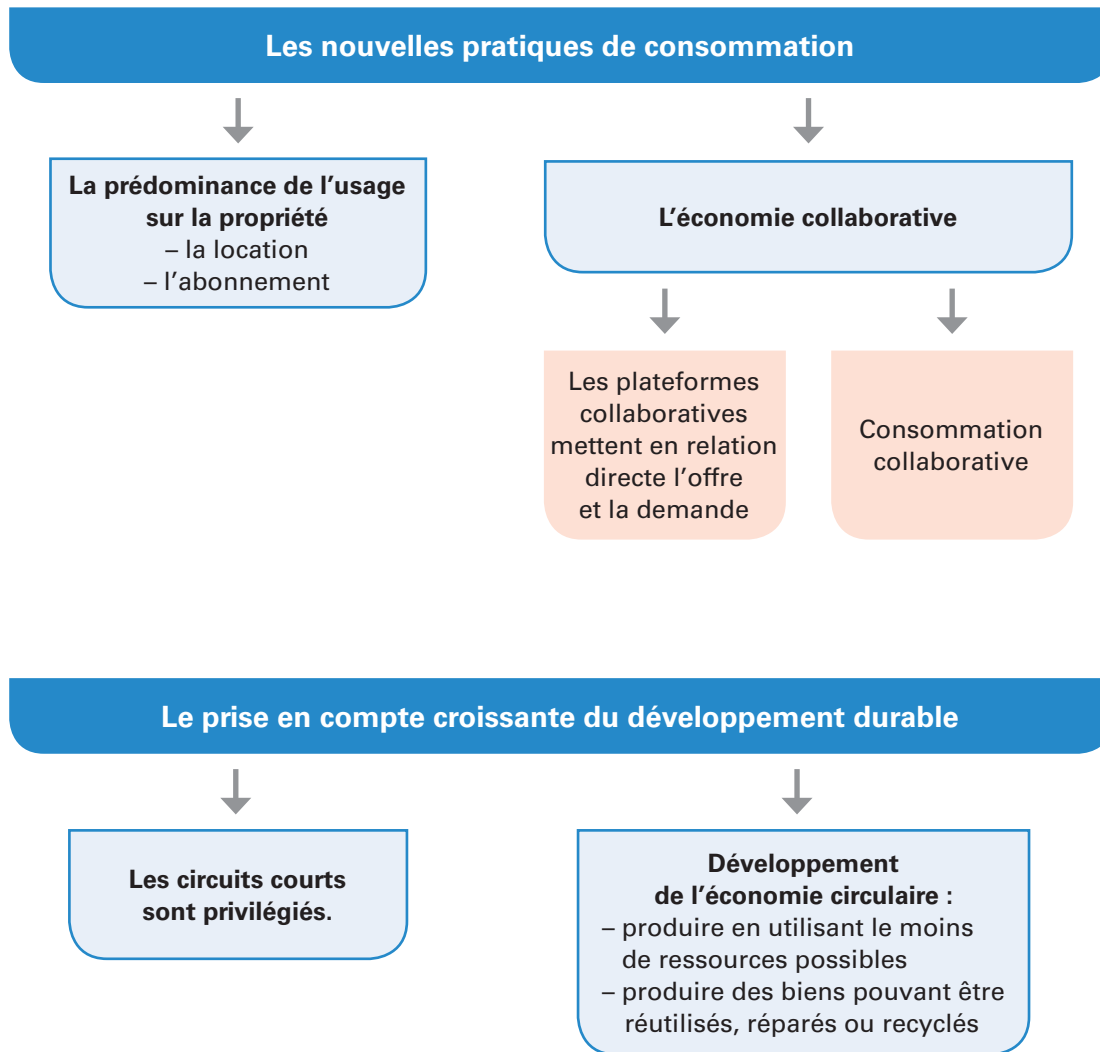
9 • Quel sont les matériaux utilisés pour la fabrication d'une paire d'Ector ?

.....

.....

10 • La société Insoft a-t-elle adopté le principe de l'éco-conception ? Justifiez.

.....



MOTS-CLÉS

Consommation collaborative : modèle de consommation qui permet aux particuliers de partager l'usage de biens ou de services sous une forme gratuite ou payante.

Développement durable : développement qui répond aux besoins du présent sans compromettre la capacité des générations futures à répondre aux leurs.

Éco-conception : conception d'un procédé, d'un bien ou d'un service qui prend en compte l'ensemble du cycle de vie en minimisant l'impact environnemental.

Économie circulaire : modèle économique visant à produire des biens et services de manière durable, en limitant la consommation et le gaspillage des ressources (matières premières, eau, énergie) ainsi que la production des déchets.



Testez vos connaissances sur le chapitre 9!