

Identifier les fonctions d'une entreprise et leurs interactions



CAPACITÉS

- Identifier les différentes fonctions de l'entreprise et leurs interactions
- Se situer dans l'entreprise

NOTIONS

- Les fonctions de l'entreprise
- Organigramme

SITUATION



Depuis 2014, la crèche « Les Pipious » accueille jusqu'à vingt enfants du lundi au samedi de 6 h 30 à 20 heures. Dans le but d'aider les parents à concilier vie sociale et vie professionnelle, l'ouverture les jours fériés peut se faire à la demande. La crèche est fermée en août. M^{me} Ladouce, la directrice, et son équipe, proposent un accueil régulier à temps plein ou à temps partiel, sous contrat.

Les repas des plus grands sont préparés à partir de produits bio et locaux par M. Maurice, cuisinier responsable du service restauration et logistique. Il est aidé par M^{me} Fontaine, qui s'occupe également de l'entretien des locaux en dehors des heures de repas.

Les enfants sont accueillis et pris en charge par une équipe de huit professionnels de la petite enfance, qualifiés et expérimentés.

- 1 • Quand les parents peuvent-ils emmener leur enfant à la crèche Les Pipious ?
- 2 • Qui dirige cette structure ? Quelle est la fonction de cette personne ?
- 3 • Combien de personnes doit-elle encadrer ?

1

Les fonctions de l'organisation

Dans la crèche Les Pipious, chaque employé a une fonction et des attributions bien déterminées.

DOCUMENT 1 - Les différentes fonctions de la crèche Les Pipious

SERVICE DE DIRECTION

Directrice : Mme Ladouce

Fonction Ressources humaines

Gestion du personnel

Fonction de direction

Gestion et choix stratégiques

Fonction administrative

Accueil-Admission
Comptabilité

SERVICE ÉDUCATIF ET D'ANIMATION

8 professionnels de la petite enfance

Fonction de production

- Accueil et prise en charge des enfants
- Contrôle des soins et de l'hygiène des enfants et contribution à leur bien-être
- Organisation des activités d'éveil
- Conduite du projet pédagogique

SERVICE LOGISTIQUE

1 cuisinier + 1 agent d'entretien polyvalent

Fonction logistique

- Cuisine
- Entretien
- Lingerie

1 • Qui travaille dans le service logistique ?

2 • Indiquez pour chaque fonction les activités qui lui correspondent.

Fonction	Activités

3 • Pourquoi peut-on parler d'une fonction de production pour le service éducatif et d'animation ?

4 • Pour chaque fonction, retrouvez la définition correspondante (cliquez pour valider votre réponse).

- | | | | |
|---------------------|---|---|--|
| Production | ● | ● | Concerne toutes les activités liées aux achats, à la commercialisation et à la publicité sur les biens ou services |
| Commerciale | ● | ● | Assure la recherche et l'utilisation des ressources financières |
| Financière | ● | ● | Permet de gérer le personnel de l'entreprise |
| Administrative | ● | ● | Concerne toutes les activités liées à la production de biens ou services |
| Ressources humaines | ● | ● | Regroupe les activités liées à la gestion et au choix de la stratégie générale |
| Direction | ● | ● | Consiste à effectuer les tâches administratives et de secrétariat |

2

La structure simple

La crèche Les Pipious fait partie du réseau Symbios, qui compte près de 400 crèches implantées dans toute la France. Certaines sont des micro-crèches qui accueillent dix enfants au maximum.

DOCUMENT 2 – L'utilité de structurer une organisation

La structure d'une organisation permet de :

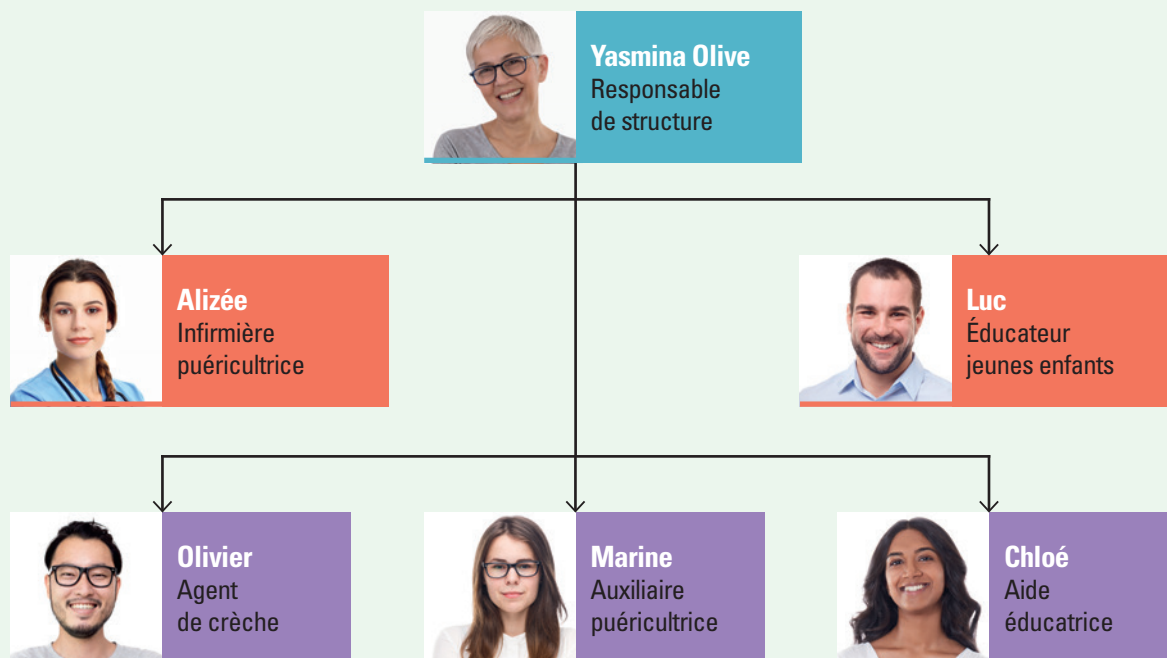
- diviser le travail en un ensemble de tâches distinctes, d'organiser leur coordination et de répartir les responsabilités ;
- préciser les relations entre les divers acteurs de l'entreprise et entre chaque service. Elle peut être représentée sous la forme d'un schéma : l'organigramme.

DOCUMENT 3 – La structure simple : définition

Elle s'applique aux organisations de petite taille, par exemple une petite structure d'accueil. Le responsable a un rôle important : il supervise et organise le travail de chaque salarié. La polyvalence des salariés permet le bon fonctionnement de ces petites unités.

DOCUMENT 4 – L'organisation de la micro-crèche « Au Calme »

La micro-crèche Au Calme est un établissement qui accueille chaque jour, de manière régulière ou ponctuelle, des enfants âgés de moins de 6 ans par petits groupes de dix enfants au maximum. Elle se compose de trois auxiliaires de crèche auxquelles viennent s'ajouter la responsable de structure, un éducateur de jeunes enfants et une infirmière puéricultrice, qui assurent à mi-temps la coordination.



1 • Qui assure l'accueil des enfants au quotidien ?

.....

2 • Comment s'organise la coordination des trois salariés chargés des enfants ?

.....

.....

3 • Quel est le rôle de Yasmina Olive, la directrice ?

.....

.....

3

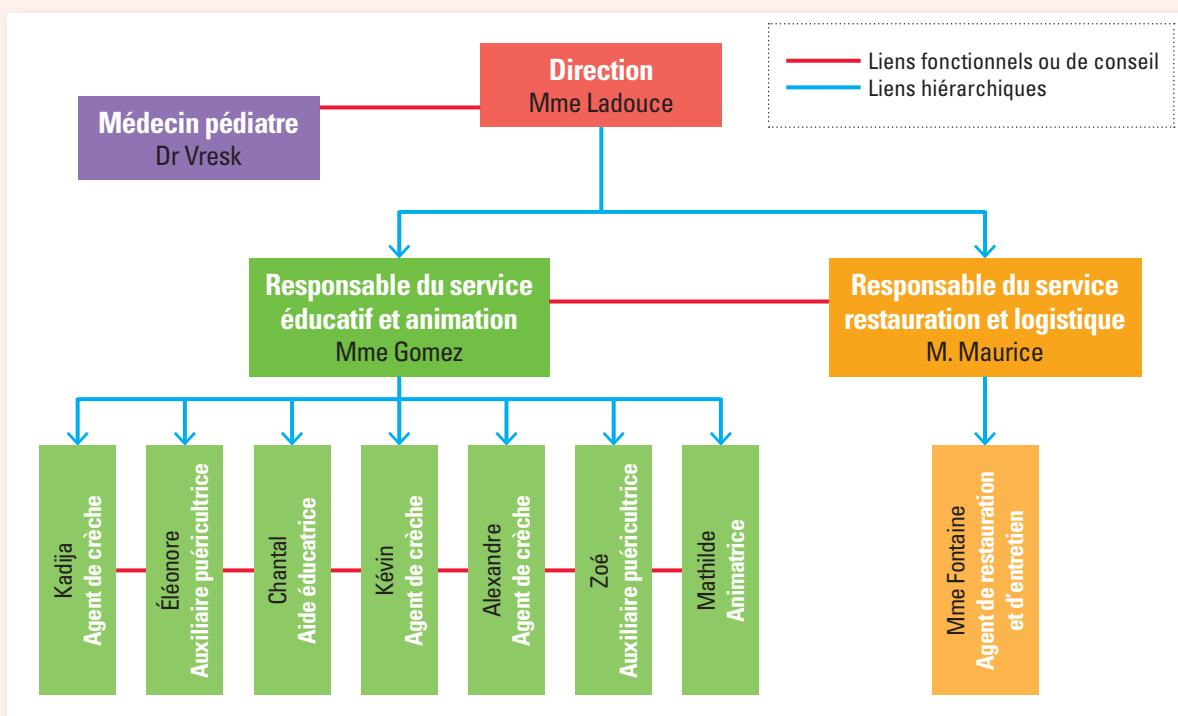
La structure fonctionnelle

DOCUMENT 5 - La structure fonctionnelle : définition

L'organisation par fonction est le type de structure d'entreprise le plus classique : chaque service est rattaché à la direction et est spécialisé par fonction. Cette structure est bien adaptée aux organisations de taille moyenne. Elle définit clairement les liens d'autorité entre les différents salariés. Elle est représentée par un organigramme qui se lit de haut en bas et qui

fait apparaître les relations fonctionnelles entre les salariés de même niveau, mais surtout les relations hiérarchiques, qui indiquent sous quelle autorité se place un salarié. Ainsi, on trouve au sommet la direction, puis les responsables qui coordonnent chaque service, et enfin, les subordonnés qui appliquent les procédures transmises par leurs responsables.

DOCUMENT 6 - L'organigramme de la crèche Les Pipious



1 • Pourquoi cette structure est-elle qualifiée de « fonctionnelle » ?

2 • Quels sont les acteurs qui n'ont entre eux que des liens fonctionnels ?

3 • Quelle distinction faites-vous entre un lien hiérarchique et un lien fonctionnel ?

4 • Dans quel service un élève de Bac pro ASSP (accompagnement, soins et services à la personne) est-il susceptible d'effectuer son stage ?

4 La structure divisionnelle

Pour répondre le mieux possible à la demande des parents, le réseau de crèches Grand Sud gère 15 structures (crèches, micro-crèches et structures multi-accueil) situées dans le sud de la France. Chacune est située au plus près des parents et prend en charge les bambins dans une ambiance chaleureuse et sereine.

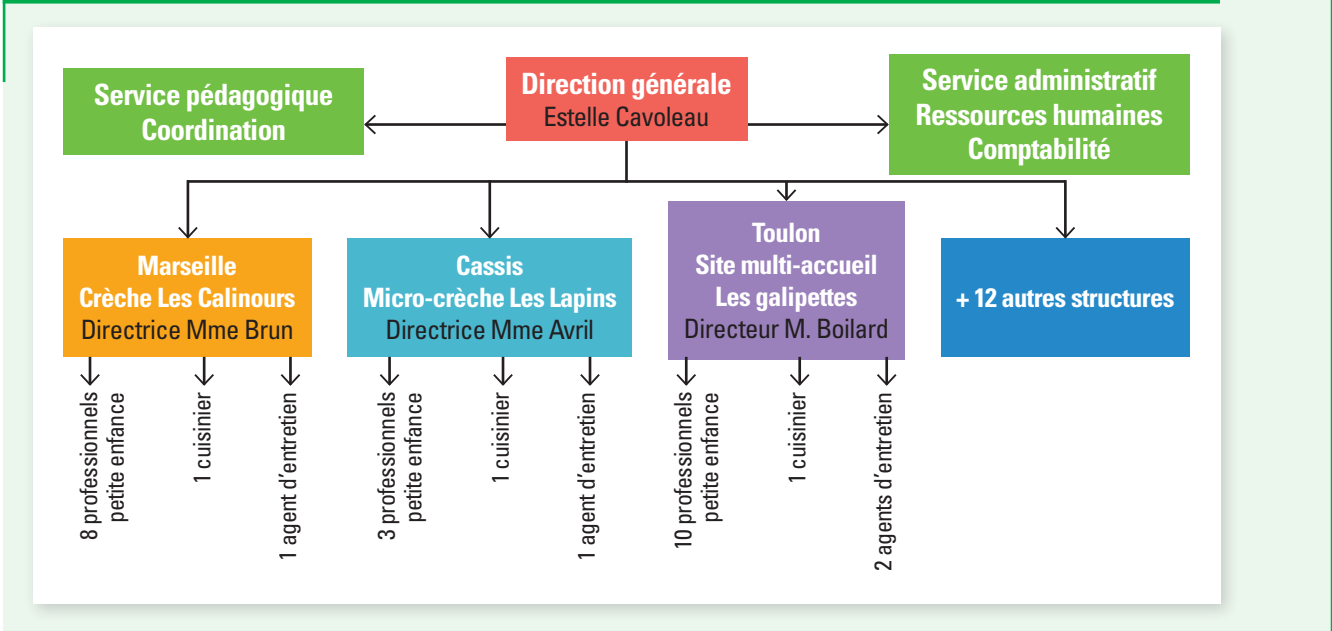
DOCUMENT 7 - La structure divisionnelle : définition

La structure divisionnelle consiste à organiser l'entreprise en divisions relativement autonomes, chacune étant spécialisée dans une activité spécifique ou recouvrant une zone géographique précise, afin de mieux maîtriser son domaine d'activité.

Chaque division dispose de ses propres ressources et est gérée comme une entreprise indépendante, mais c'est la direction générale qui fixe les objectifs et la stratégie de chaque division.



DOCUMENT 8 - L'organigramme du réseau de crèches Grand Sud



1 • Comment les divisions sont-elles organisées ?

2 • Quelle différence faites-vous entre la structure de la crèche Les Pipious et celle du réseau Grand Sud ?

3 • Toutes les divisions sont-elles obligatoirement organisées de la même manière ? Justifiez.

Identifier les fonctions d'une entreprise et leurs interactions

Les fonctions de l'organisation :
pour être efficace, une organisation doit répartir toutes les tâches à accomplir de façon précise et structurée.
Les fonctions regroupent les tâches ayant le même objectif.



Les principales fonctions :

- la fonction de production
- la fonction administrative
- la fonction Ressources humaines
- la fonction commerciale

La structure :
elle permet d'organiser le travail, de répartir les responsabilités et de préciser les liens entre les services et les acteurs de l'organisation.
Elle est schématisée dans un organigramme.



La structure simple
Adaptée aux organisations de petite taille, elle favorise la polyvalence du personnel.
Ex. : la micro-crèche Au Calme



La structure fonctionnelle
Adaptée aux organisations de taille moyenne, elle est découpée en services spécialisés par fonction.
Ex. : la crèche Les Pipious



La structure divisionnelle
Elle découpe l'organisation en divisions dédiées à un champ d'activité précis.
Ex. : le réseau Grand Sud

MOTS-CLÉS

Fonctions de l'entreprise : ensemble des activités d'une entreprise ayant le même objectif.

Organigramme : schéma représentant la structure de l'organisation.

Relation fonctionnelle : relation de travail entre deux collègues de même niveau hiérarchique ou entre un consultant et un membre de l'entreprise.

Relation hiérarchique : relation de travail entre un supérieur hiérarchique et un salarié subordonné.

Service : ensemble de personnes identifiées qui assurent des fonctions déterminées dans l'entreprise.



Testez vos connaissances sur le chapitre 7!