

Risque de chute de plain-pied et de chute de hauteur

FICHE « DANGERS »



Les chutes de personnes représentent environ 20% des accidents du travail.

On retrouve 2 types de chutes :

- **Les chutes de plain-pied** lorsque l'on tombe de sa hauteur ;
- **Les chutes de hauteur** lorsque l'on tombe de plus haut que sa hauteur : on tombe d'un niveau vers un niveau inférieur.

Signalisation



Liste des dangers possibles liés au risque de chute de plain-pied et de chute de hauteur

- La hauteur
- La différence de hauteur
- Le déplacement
- La manutention manuelle (= déplacement + manipulation) ou mécanique

ZOOM SUR... les facteurs d'accidents

Les facteurs d'accidents appelés aussi les déterminants sont tous les désordres d'origine humaine et /ou d'origine technique qui peuvent engendrer un ou plusieurs événements dangereux.

Exemples: il travaille 7H d'affilée sur un poste, le sol glissant, les allées de son poste sont encombrées, les objets utilisés sont volumineux, l'opérateur est de grande taille, ...

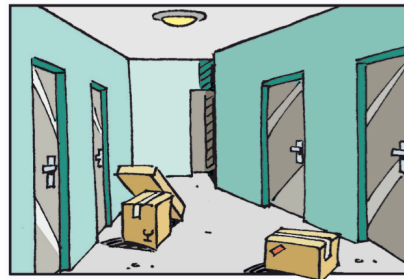
Dans le cas du risque de chute de plain pied et de la chute de hauteur, il existe de très nombreux facteurs d'accidents possibles. Voici les exemples les plus caractéristiques :

■ Pour la chute de plain-pied :

→ sol défectueux : sale, déformé, glissant, neigeux, mal éclairé, ...



→ Obstacle(s) au sol



→ peu d'espace de circulation

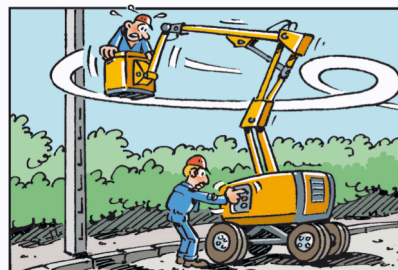
→ mauvaise visibilité

■ Pour la chute de hauteur :

→ Matériel utilisé défectueux : échafaudage, échelle, escabeau, ...



→ Mauvaise utilisation du matériel



→ Dysfonctionnement du matériel comme par exemple les engins de levages