

# Risque biologique

## FICHE « DANGERS »



Le risque biologique regroupe à la fois :

- **les risques liés à l'exposition du sang et autres liquides biologiques** : lors de contact direct ou encore avec du matériel souillé. Ce contact est possible lorsqu'il y a une coupure (ou une piqûre) ou bien lors d'une projection sur une muqueuse (par exemple les yeux) ou une peau lésée (par exemple une plaie) ;
- **les risques liés aux agents biologiques pathogènes** (responsables de maladies infectieuses chez l'homme) : virus, bactéries, prions, parasites, champignons. Ce risque peut être professionnel ou accidentel.

## Signalisation



## Liste des dangers possibles liés au risque biologique

- sang contaminé par un micro-organisme pathogène (= qui peut provoquer des maladies)
- les différents agents biologiques pathogènes : bactéries, virus, prions, parasites, champignons

Voici le tableau qui classe les agents biologiques selon l'importance du risque d'infection qu'ils présentent :

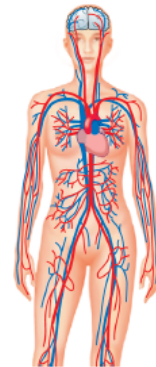
Classement des agents biologiques en 4 groupes en fonction du risque infectieux  
(art. R. 4421-3 et R. 4421-4 + A. 8 juillet 1994 modifié)

Classement	Effets sur l'homme	Risque de propagation	Prophylaxie ou traitement efficace
Groupe 1	Pas de maladie	–	–
Groupe 2 (agents pathogènes)	Maladie Danger	Peu probable	oui
Groupe 3 (agents pathogènes)	Maladie grave Danger sérieux	Possible	oui
Groupe 4 (agents pathogènes)	Maladie grave Danger sérieux	Élevé	non

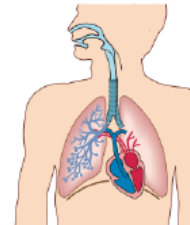
## ZOOM SUR... les voies d'entrée des agents biologiques

Les différentes voies d'entrée des agents biologiques sont :

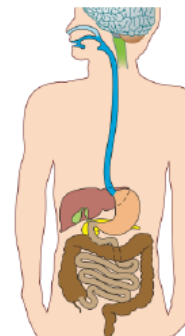
► **la voie sanguine** : par l'intermédiaire d'une plaie, d'une coupure ou encore d'une piqûre, les agents biologiques peuvent pénétrer directement dans l'organisme et entrer en contact avec la voie sanguine. Ainsi, ces agents peuvent se retrouver partout dans le corps.



► **la voie respiratoire** : par inhalation lors de la respiration (poussières, vapeur, brume de pulvérisation...), les agents biologiques peuvent pénétrer dans l'organisme par l'intermédiaire des voies respiratoires.



► **la voie digestive** : par ingestion d'un produit contenant des agents biologiques (solide ou liquide), les agents biologiques peuvent pénétrer dans l'organisme par les voies digestives.



► **la voie cutanée (peau)** : par des éclaboussures ou un contact direct avec des cultures de micro-organismes, les agents biologiques peuvent traverser la barrière de la peau et entrer dans l'organisme.

**Cas particulier** : par les yeux lors d'éclaboussures, de frottements des yeux avec des mains contaminées...